

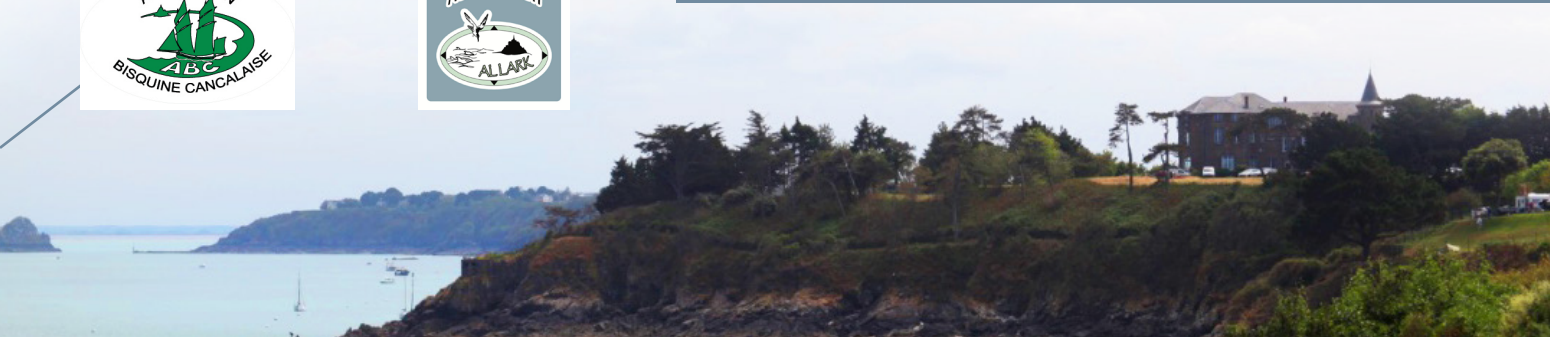


## LE CENTRE VIRGINIE HÉRIOT

et ses partenaires vous proposent un accueil sur mesure pour vos séminaires, stages de formation, réceptions ou toute autre manifestation.

## THE CENTRE VIRGINIE HÉRIOT

and ours partners offer you a tailor-made welcome for your seminars, training courses, receptions or any other event.





# LABEL E3D2

Approfondissement



Le centre Virginie Hériot est situé à la pointe du Grouin dans un cadre exceptionnel. Le centre bénéficie d'une vue imprenable sur la mer.

The Virginie Hériot center is located at the tip of Grouin. Its exceptional setting offers a breathtaking view of the sea.





## Dans le centre, on trouve un Castel et une Annexe

- 16 chambres vue mer (lits simples ou superposés) ;
  - 2 salles d'eau (lavabos et wc) ;
  - 2 salles de douche ;
  - 2 salles de réunion et une grande salle à manger (environ 80 places) ;
  - 1 cuisine.
- A l'extérieur, un bâtiment comprend 9 douches.
- Un bâtiment annexe indépendant qui offre 19 places de couchage, salles de douche, wc, cuisine et une salle de réunion peut aussi être proposée. Il se trouve à une centaine de mètres du castel.



Salles de réunion  
et salle à manger



Chambres





Vues sur mer  
depuis le castel







Accès direct à la plage  
et au sentier des Douaniers





Activités  
nautiques





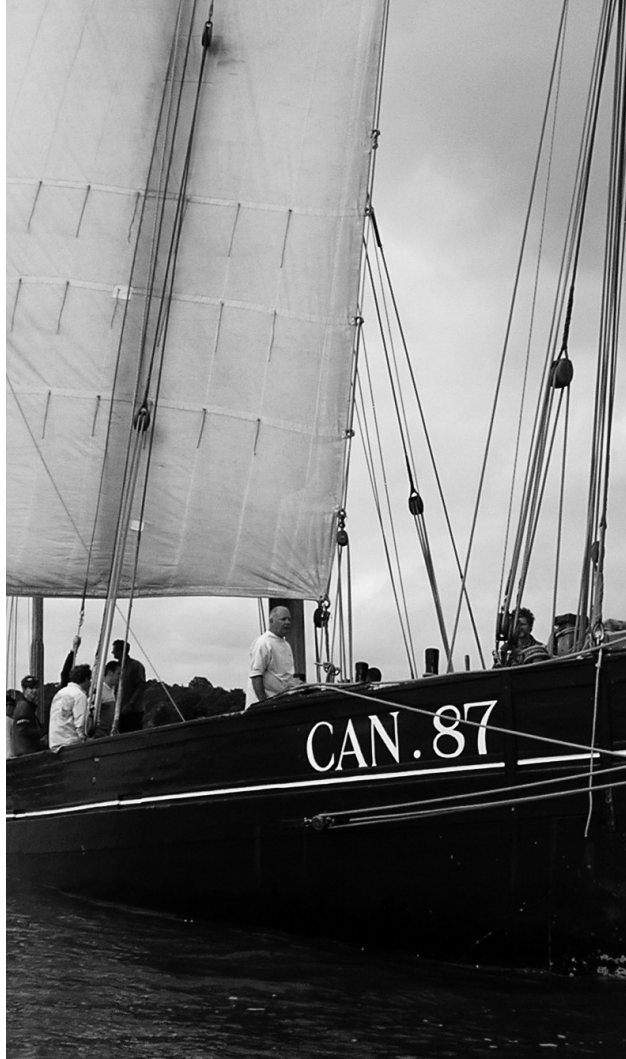
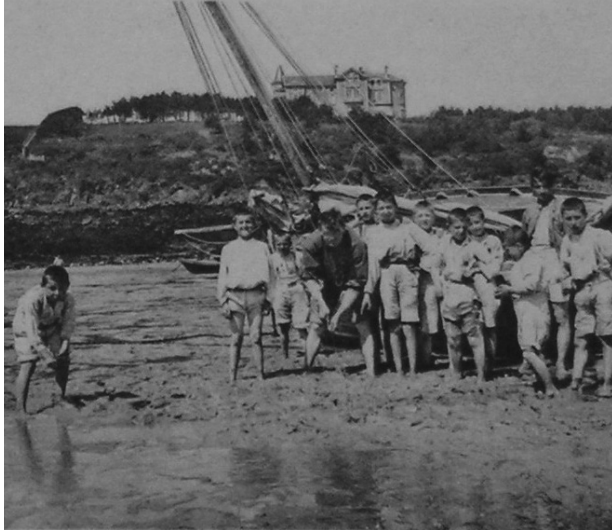
## L'annexe

*Un bâtiment annexe indépendant qui offre 19 places de couchage, salles de douche, wc, cuisine et une salle de réunion.*

*Il se trouve à une centaine de mètres du castel.*











# Vous voulez en savoir plus ? Would you like to know more?

*Demi-pension, pension complète,  
hébergement simple ou tout simplement besoin d'un lieu  
pour organiser une manifestation ?  
Vous pouvez nous contacter  
au 0609985578*

## **Centre Virginie Hériot**

Port Mer  
35260 Cancale

Consultez notre site internet

You can find our contact details on our personal webpages.

[centre-cancale.erpd-heriot.ac-versailles.fr](http://centre-cancale.erpd-heriot.ac-versailles.fr)  
[centrevirginieheriot@orange.fr](mailto:centrevirginieheriot@orange.fr)  
Standard - 06 09 98 55 78





Parcours de la Côte Médiévale de

**LA POINTE DU GIREUR**

Parcours de la Côte Médiévale

Parcours de la Côte Médiévale de la Pointe du Gireur

Parcours de la Côte Médiévale de la Pointe du Gireur

Parcours de la Côte Médiévale de la Pointe du Gireur

Parcours de la Côte Médiévale de la Pointe du Gireur

Parcours de la Côte Médiévale de la Pointe du Gireur

Parcours de la Côte Médiévale de la Pointe du Gireur

Parcours de la Côte Médiévale de la Pointe du Gireur

Parcours de la Côte Médiévale de la Pointe du Gireur

Parcours de la Côte Médiévale de la Pointe du Gireur

Parcours de la Côte Médiévale de la Pointe du Gireur

Parcours de la Côte Médiévale de la Pointe du Gireur

Parcours de la Côte Médiévale de la Pointe du Gireur

Parcours de la Côte Médiévale de la Pointe du Gireur

Parcours de la Côte Médiévale de la Pointe du Gireur

Parcours de la Côte Médiévale de la Pointe du Gireur

Parcours de la Côte Médiévale de la Pointe du Gireur